

## Kontaktdaten:

Landkreis Lüneburg  
Sozialpsychiatrischer Dienst  
Am Graalwall 4  
21335 Lüneburg

Telefon: ☎ 04131 26 - 1497  
Fax: ☎ 04131 26 - 1473

E-Mail: spdi@landkreis-lueneburg.de  
Internet: www.landkreis-lueneburg.de

Suchbegriff: Sozialpsychiatrischer Dienst

### Sie erreichen uns:

Montag - Donnerstag 8.30 – 12.00 Uhr  
14.00 – 16.00 Uhr

Freitag 8.30 – 12.00 Uhr

### Außerhalb unserer Sprechzeiten:

Bei dringenden Notfällen wenden Sie sich bitte an die **Feuerwehreinsatzleitstelle** unter 112.  
Den Psychiatrischen Krisendienst erreichen Sie in der Zeit von Freitag 16:30 Uhr bis Montag 8:00 Uhr und an Feiertagen unter ☎ 04131 60260.  
Die Telefonseelsorge ist für Sie rund um die Uhr unter ☎ 0800 1110111 verfügbar.



Scannen Sie diesen Code mit Ihrem Smartphone

### Platz für Ihre Notizen:

### Ihr/e Ansprechpartner/In:

Name:

Telefonnummer:

[www.landkreis-lueneburg.de](http://www.landkreis-lueneburg.de)



LANDKREIS LÜNEBURG

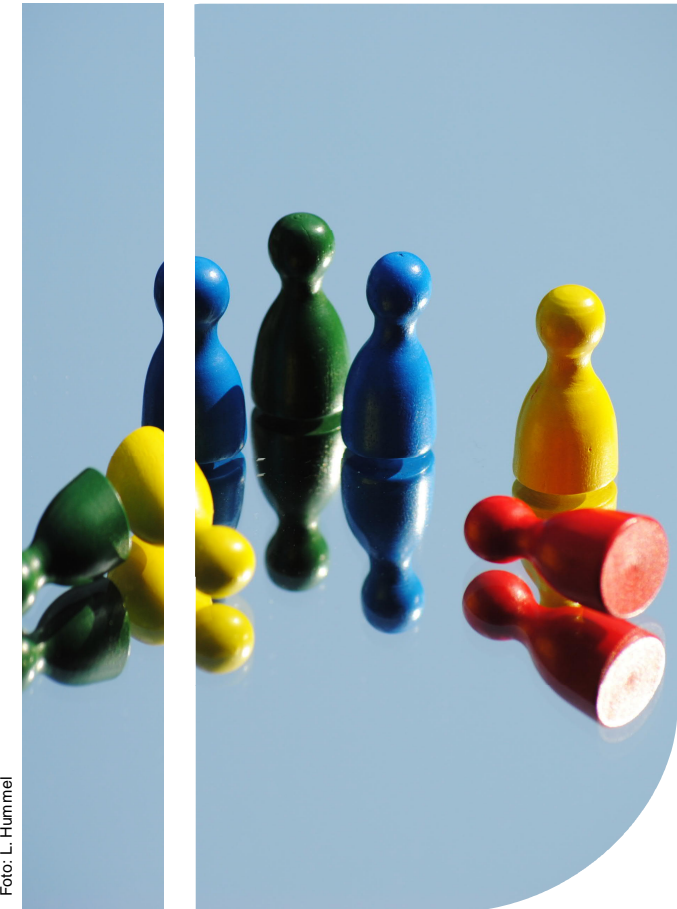


Foto: L. Hummel

# Sozialpsychiatrischer Dienst

Beratungsstelle für psychisch erkrankte Menschen

## Für wen sind wir da?

Der Sozialpsychiatrische Dienst ist eine **Beratungsstelle** für Menschen ab 18 Jahren

- mit seelischen Problemen
- mit psychischen Erkrankungen
- in akuten Krisensituationen

Auch Angehörige, Freunde, Nachbarn und andere Personen, die sich Sorgen um Menschen mit psychischen Problemen machen, können sich bei uns beraten lassen.

## Sie können sich an uns wenden, wenn Sie

- das Gefühl haben, mit Ihren seelischen Problemen allein nicht mehr fertig zu werden.
- verzweifelt sind und so nicht mehr weiterleben wollen.
- z.B. unter Ängsten oder Depressionen leiden.
- Dinge wahrnehmen (hören, sehen, spüren, ...), die andere Menschen nicht so wie Sie wahrnehmen.
- im Umgang mit einem psychisch auffälligen Menschen nicht mehr weiter wissen.

## Was bieten wir an?

- telefonische Auskunft und persönliche Beratung
- bei Bedarf Hausbesuche
- Hilfe in Krisensituationen
- Gespräche nach einem Klinikaufenthalt als Hilfe zur Rückkehr in den Alltag
- Informationen und Vermittlung von individuellen Hilfen und Behandlungsmöglichkeiten



Foto: B. Butenschön

Die Beratung ist **kostenlos**.

Die Gespräche sind grundsätzlich **vertraulich** und unterliegen der Schweigepflicht.

Eine medikamentöse Behandlung oder Psychotherapie bieten wir nicht an.

## Wenn es um Sucht geht:

Die **drobs** berät Betroffene, Angehörige und Interessierte kostenlos und vertraulich.

### **Fachstelle für Sucht und Suchtprävention**

drobs Lüneburg

Heiligengeiststraße 31

21335 Lüneburg

☎ 04131 684460

drobs.lueneburg@lebensraum-diakonie.de

## Wer sind wir?

Unser Team besteht aus

- Fachärztinnen
- Sozialpädagoginnen und Sozialpädagogen
- Verwaltungsangestellten

## Wichtige Telefonnummern:

**Psychiatrische Klinik Lüneburg**, ☎ Zentrale 600

Den psychiatrischen Krisendienst erreichen Sie von Freitag 16:30 Uhr bis Montag 8 Uhr sowie an Feiertagen unter ☎ 04131 60260

In **Notfällen** rufen Sie den Rettungsdienst, Notruf ☎ 112 oder die Polizei ☎ 110

Den **ärztlichen Bereitschaftsdienst** erreichen Sie **außerhalb der Praxissprechzeiten** unter ☎ 04131 116117.

Die Telefonseelsorge erreichen Sie rund um die Uhr unter ☎ 080011101