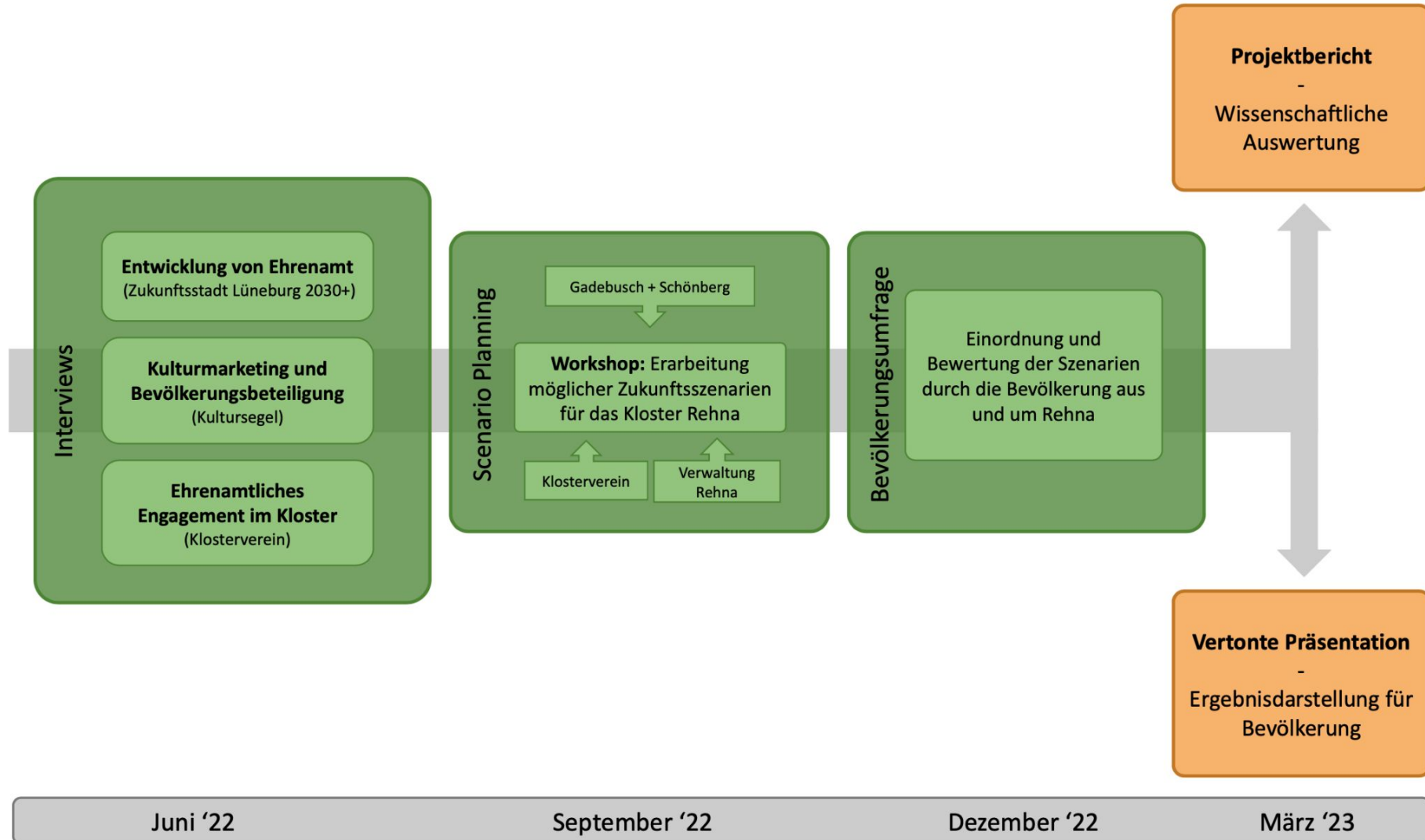


Die Zukunft kulturhistorischer Gebäude im ländlichen Raum

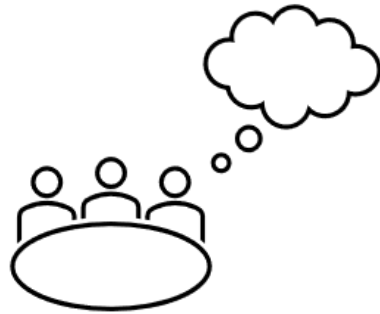
Szenarioentwicklung am Beispiel der Klosteranlage in Rehna



Melissa Figiel, Jolene Hemme-Homann, Hendrik Jansen, Nadine Karnetzke, Lya Meier-Diedrich



Scenario Planning



Workshop:
Scenario
Planning



Szenario 1 Strahlender Mittelpunkt der Region



Finanzierung



Zusammenarbeit



Szenario 2 Zusammenhalt ist Trumpf

+ Zusammenarbeit

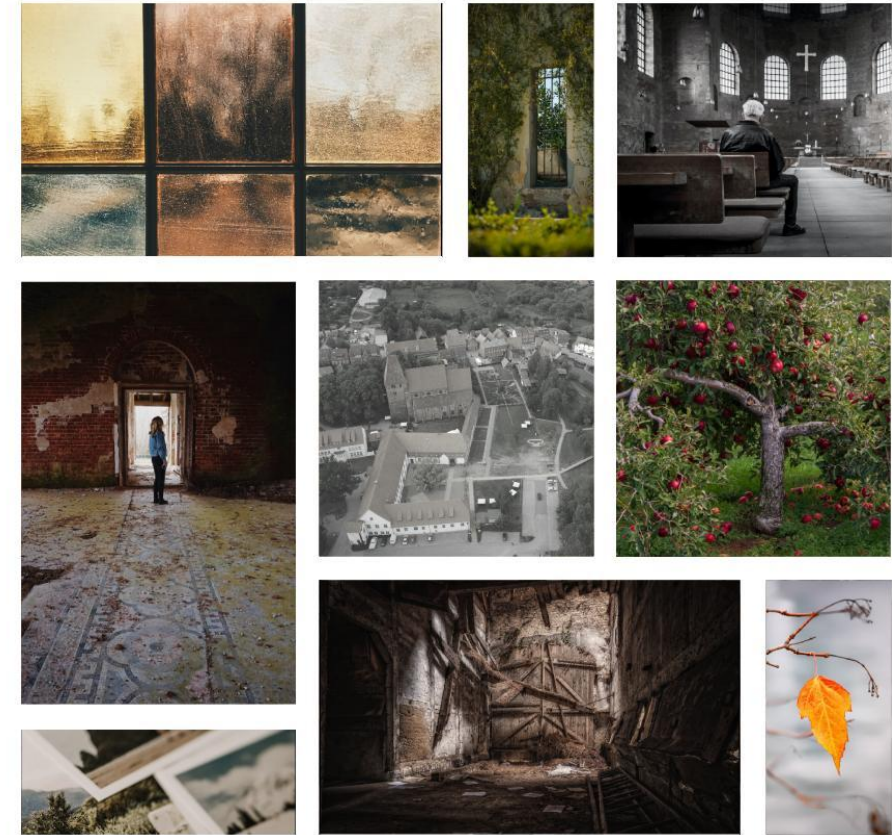
Finanzierung



Szenario 3 Es war einmal – verloren und vergessen

Finanzierung

Zusammenarbeit



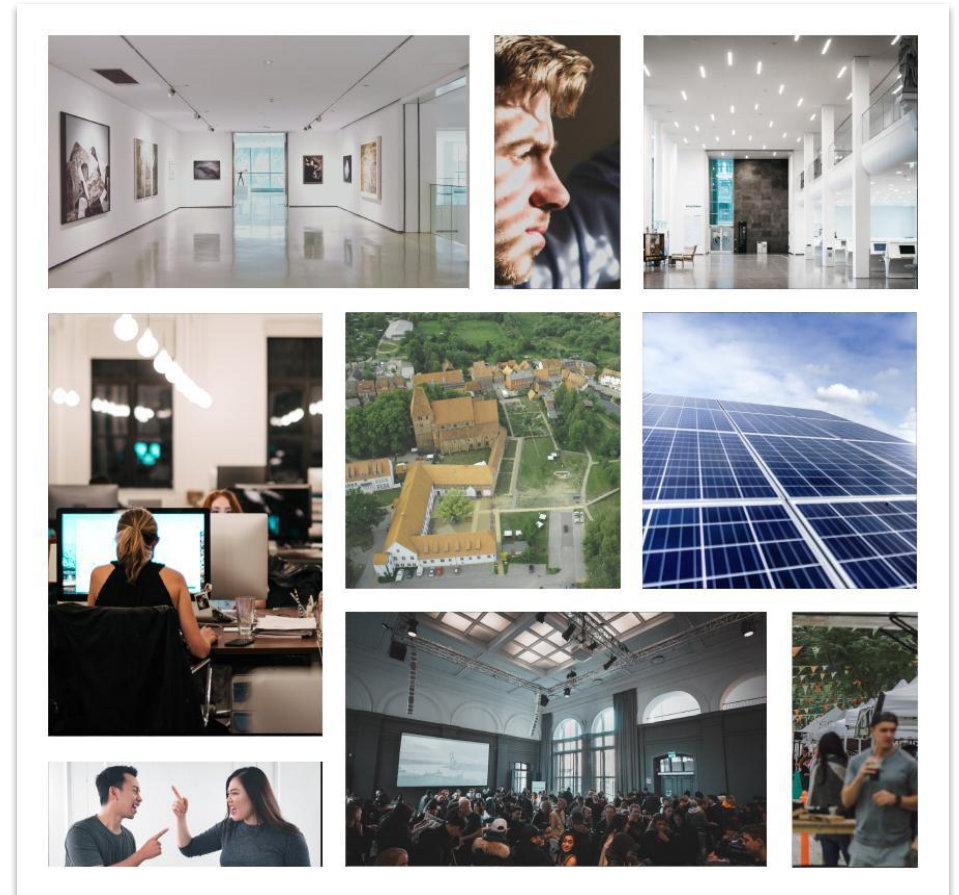
Zusammenarbeit



Szenario 4 Modernes Kloster ohne regionalen Charme



Finanzierung



Umfrage



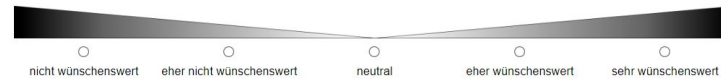
Szenario 2: Zusammenhalt ist Trumpf

SZ09

Familie Schmitz aus Gadebusch besucht die Klosteranlage Rehna, um die Region besser kennenzulernen. Das Kloster scheint ein bisschen in die Jahre gekommen zu sein. Den Eltern fällt auf, dass auch die Verwaltung, die sich früher im Kloster befunden hat, nicht mehr da ist. Die Familie nimmt an einer Führung teil, die vom Klosterverein angeboten wird. Dabei erfahren sie, dass das Kloster hauptsächlich durch die Zusammenarbeit vom Klosterverein erhalten wird. Es gibt auch ein paar Veranstaltungen und man kann Räumlichkeiten für Tagungen mieten. Leider fehlen aber die finanziellen Mittel, um größere Veranstaltungen, wie das früher stattfindende Klosterfest, zu organisieren. Nach der Führung spaziert die Familie durch den Klostergarten, welcher auch als Schulgarten genutzt wird.

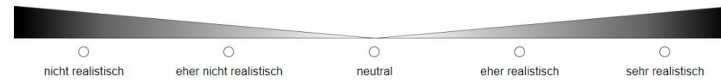
9. Wie wünschenswert finden Sie dieses Szenario?

SZ13



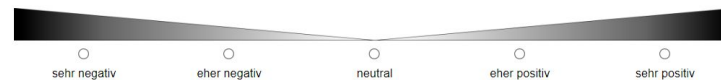
10. Für wie realistisch halten Sie dieses Szenario?

SZ17



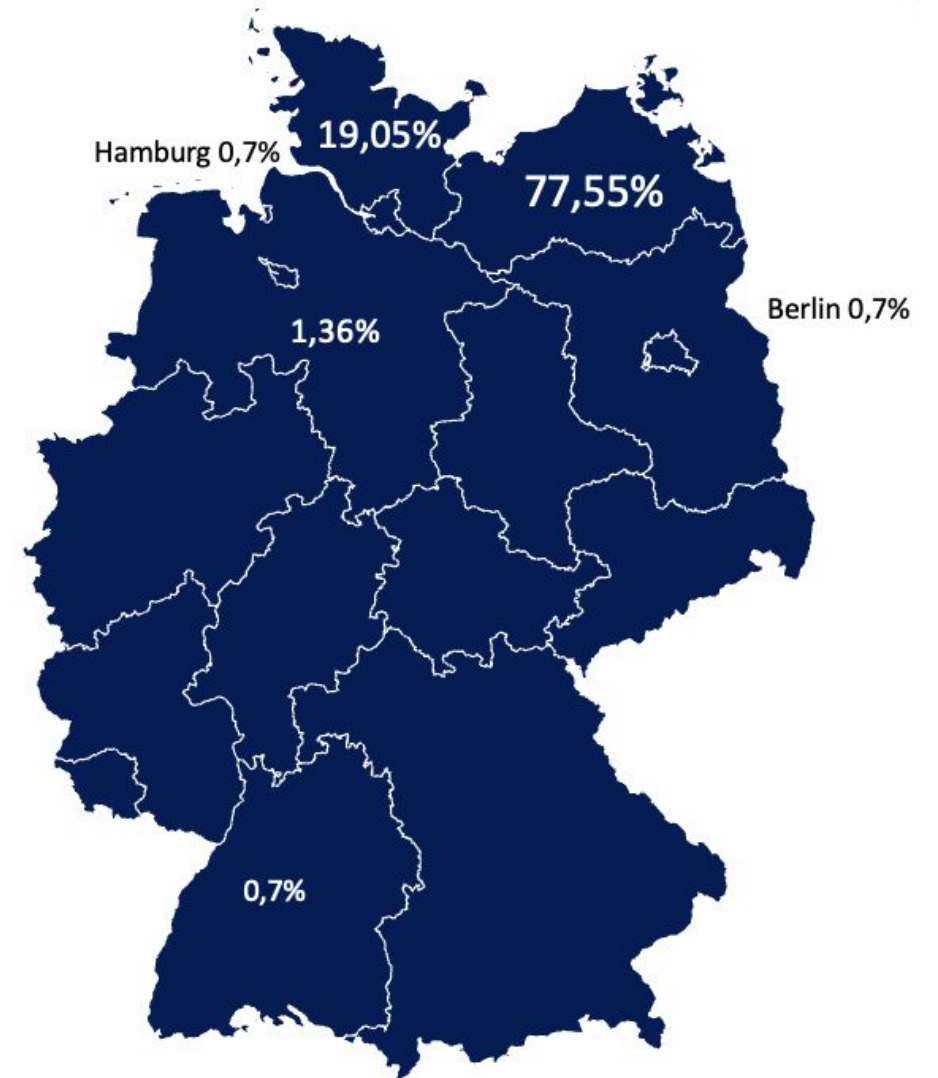
11. Wie würde Sie dieses Szenario persönlich beeinflussen?

SZ23



Wer hat an der Umfrage teilgenommen?

- 148 Teilnehmende
- 57,4 % weiblich und 42,6 % männlich
- Am stärksten vertretene Altersgruppe (31,2 %): 56 bis 65
- Mehr als die Hälfte (56,1 %) Wohnsitz in Rehna
- 90,5 % ist bei ihrem Wohnort das kulturelle Leben wichtig



Umfrageergebnisse

wünschenswert



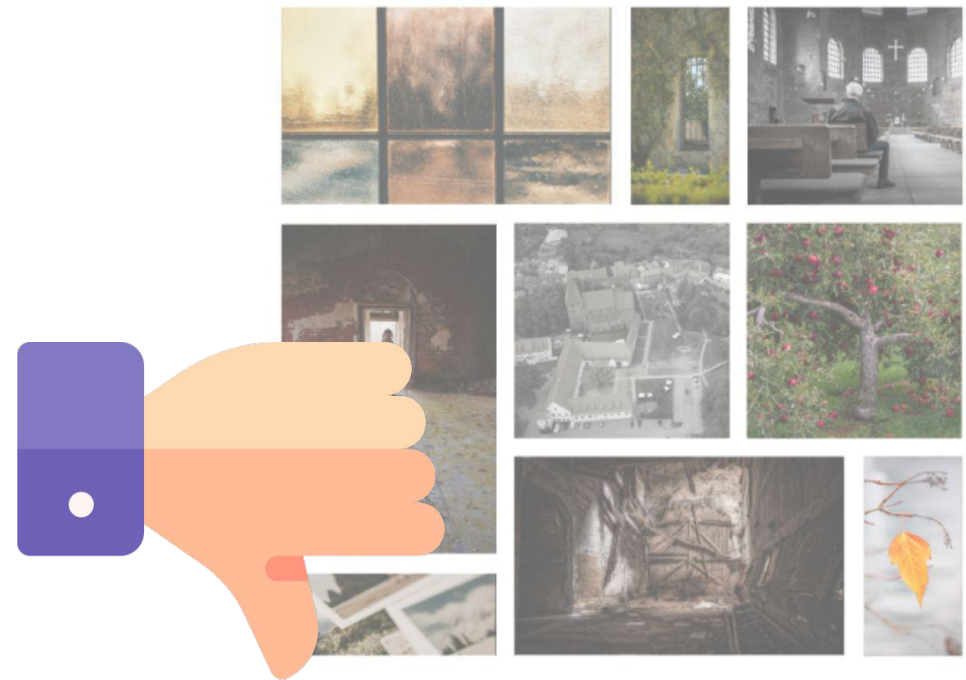
**Szenario 1:
Strahlender Mittelpunkt**

Umfrageergebnisse

wünschenswert



**Szenario 1:
Strahlender Mittelpunkt**



**Szenario 3:
Verloren und vergessen**

Umfrageergebnisse

realistisch



**Szenario 1:
Strahlender Mittelpunkt**



**Szenario 2:
Zusammenhalt ist
Trumpf**

Umfrageergebnisse

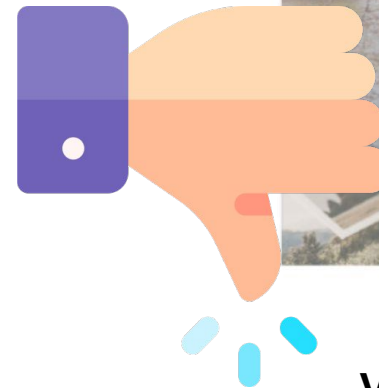
realistisch



**Szenario 1:
Strahlender Mittelpunkt**



**Szenario 2:
Zusammenhalt ist
Trumpf**



**Szenario 3:
Verloren und vergessen**

Umfrageergebnisse

Betroffenheit



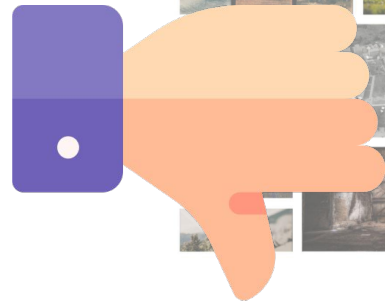
Szenario 1: Strahlender
Mittelpunkt der

Umfrageergebnisse



Szenario 1: Strahlender
Mittelpunkt der

Betroffenheit



Szenario 4:
Modernes
Kloster ohne
regionalen
Charme

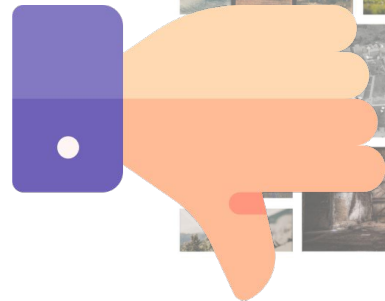
Szenario 3:
Verloren und
vergessen

Umfrageergebnisse



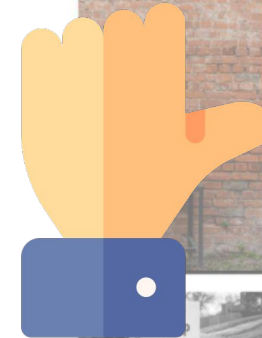
Szenario 1: Strahlender
Mittelpunkt der

Betroffenheit



Szenario 3:
Verloren und
vergessen

Szenario 4:
Modernes
Kloster ohne
regionalen
Charme



Szenario 2:
Zusammenhalt ist
Trumpf

Der Weg zum Wunschscenario



Der Weg zum Wunschscenario



Veränderung
des
Ehrenamts



Kooperationen
stärken

Der Weg zum Wunschzenario

Veränderung
des
Ehrenamts

Kooperationen
stärken

Ausbau
der
Finanzierung

Vielen Dank