

Kontaktdaten:

Landkreis Lüneburg
Sozialpsychiatrischer Dienst
Am Graalwall 4
21335 Lüneburg

Telefon: ☎ 04131 26 - 1497
Fax: ☎ 04131 26 - 1473

E-Mail: spdi@landkreis-lueneburg.de
Internet: www.landkreis-lueneburg.de

Suchbegriff: Sozialpsychiatrischer Dienst

Sie erreichen uns:

Montag - Donnerstag 8.30 – 12.00 Uhr
14.00 – 16.00 Uhr

Freitag 8.30 – 12.00 Uhr

Außerhalb unserer Sprechzeiten:

Bei dringenden Notfällen wenden Sie sich bitte an die **Feuerwehreinsatzleitstelle** unter 112.
Den Psychiatrischen Krisendienst erreichen Sie in der Zeit von Freitag 16:30 Uhr bis Montag 8:00 Uhr und an Feiertagen unter ☎ 04131 60260.
Die Telefonseelsorge ist für Sie rund um die Uhr unter ☎ 0800 1110111 verfügbar.



Scannen Sie diesen Code mit Ihrem Smartphone

Platz für Ihre Notizen:

Ihr/e Ansprechpartner/In:

Name:

Telefonnummer:

www.landkreis-lueneburg.de



LANDKREIS LÜNEBURG

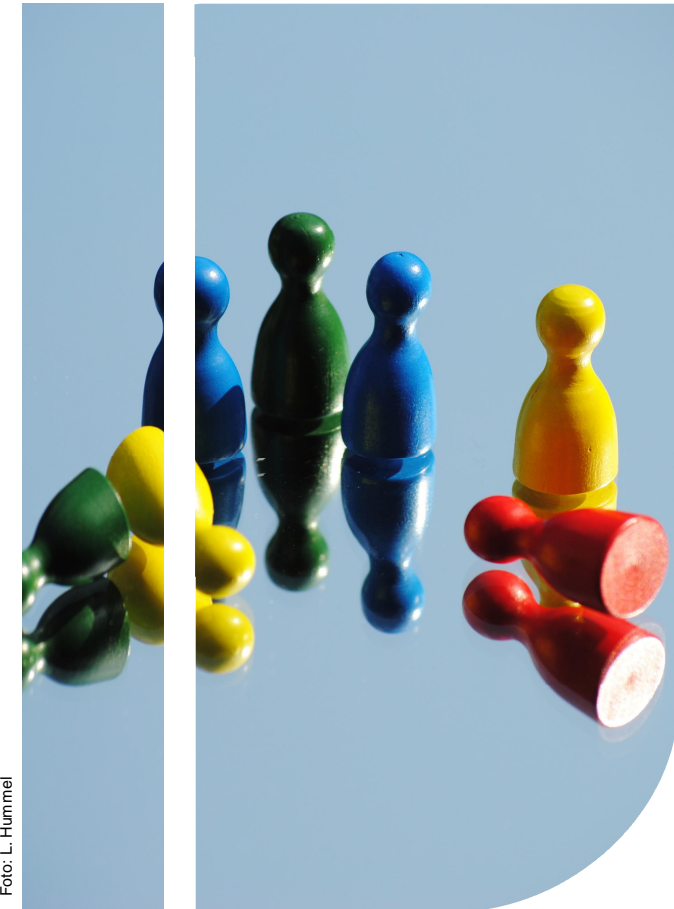


Foto: L. Hummel

Sozialpsychiatrischer Dienst

Beratungsstelle für psychisch erkrankte Mensch

Für wen sind wir da?

Der Sozialpsychiatrische Dienst ist eine **Beratungsstelle** für Menschen ab 18 Jahren

- mit seelischen Problemen
- mit psychischen Erkrankungen
- in akuten Krisensituationen

Auch Angehörige, Freunde, Nachbarn und andere Personen, die sich Sorgen um Menschen mit psychischen Problemen machen, können sich bei uns beraten lassen.

Sie können sich an uns wenden, wenn Sie

- das Gefühl haben, mit Ihren seelischen Problemen allein nicht mehr fertig zu werden.
- verzweifelt sind und so nicht mehr weiterleben wollen.
- z.B. unter Ängsten oder Depressionen leiden.
- Dinge wahrnehmen (hören, sehen, spüren, ...), die andere Menschen nicht so wie Sie wahrnehmen.
- im Umgang mit einem psychisch auffälligen Menschen nicht mehr weiter wissen.

Was bieten wir an?

- telefonische Auskunft und persönliche Beratung
- bei Bedarf Hausbesuche
- Hilfe in Krisensituationen
- Gespräche nach einem Klinikaufenthalt als Hilfe zur Rückkehr in den Alltag
- Informationen und Vermittlung von individuellen Hilfen und Behandlungsmöglichkeiten



Foto: B. Butenschön

Die Beratung ist **kostenlos**.

Die Gespräche sind grundsätzlich **vertraulich** und unterliegen der Schweigepflicht.

Eine medikamentöse Behandlung oder Psychotherapie bieten wir nicht an.

Wenn es um Sucht geht:

Die **drobs** berät Betroffene, Angehörige und Interessierte kostenlos und vertraulich.

Fachstelle für Sucht und Suchtprävention

drobs Lüneburg

Heiligengeiststraße 31

21335 Lüneburg

☎ 04131 684460

drobs.lueneburg@lebensraum-diakonie.de

Wer sind wir?

Unser Team besteht aus

- Fachärztinnen
- Sozialpädagoginnen und Sozialpädagogen
- Verwaltungsangestellten

Wichtige Telefonnummern:

Psychiatrische Klinik Lüneburg, ☎ Zentrale 600

Den psychiatrischen Krisendienst erreichen Sie von Freitag 16:30 Uhr bis Montag 8 Uhr sowie an Feiertagen unter ☎ 04131 60260

In **Notfällen** rufen Sie den Rettungsdienst, Notruf ☎ 112 oder die Polizei ☎ 110

Den **ärztlichen Bereitschaftsdienst** erreichen Sie **außerhalb der Praxissprechzeiten** unter ☎ 04131 116117.

Die Telefonseelsorge erreichen Sie rund um die Uhr unter ☎ 080011101