



LANDKREIS LÜNEBURG



Schutzkonzepte in der offenen Kinder- und Jugendarbeit

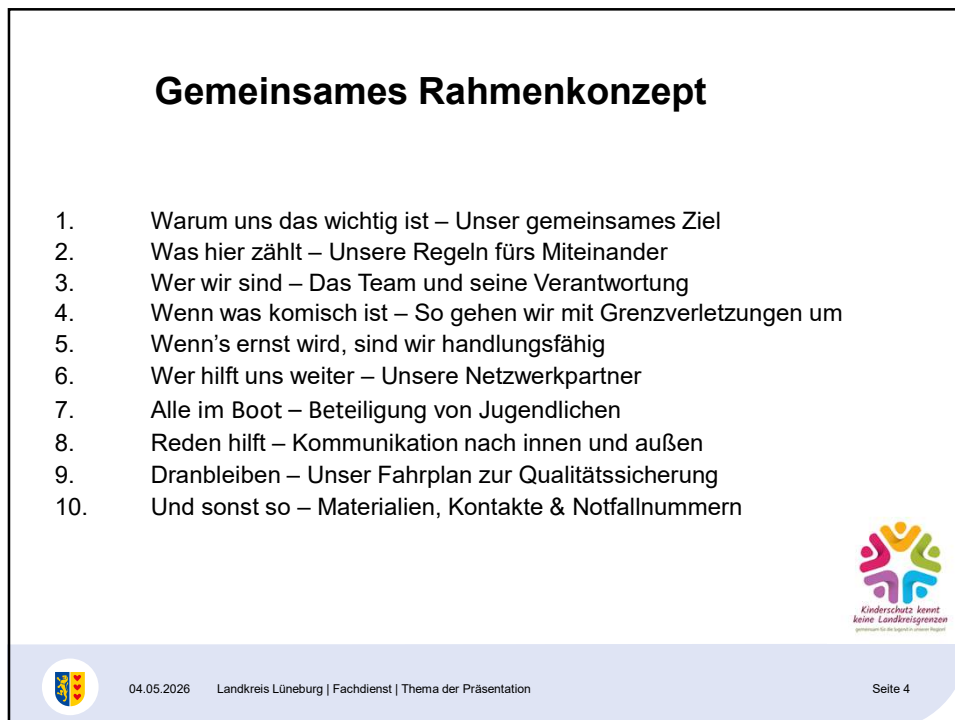
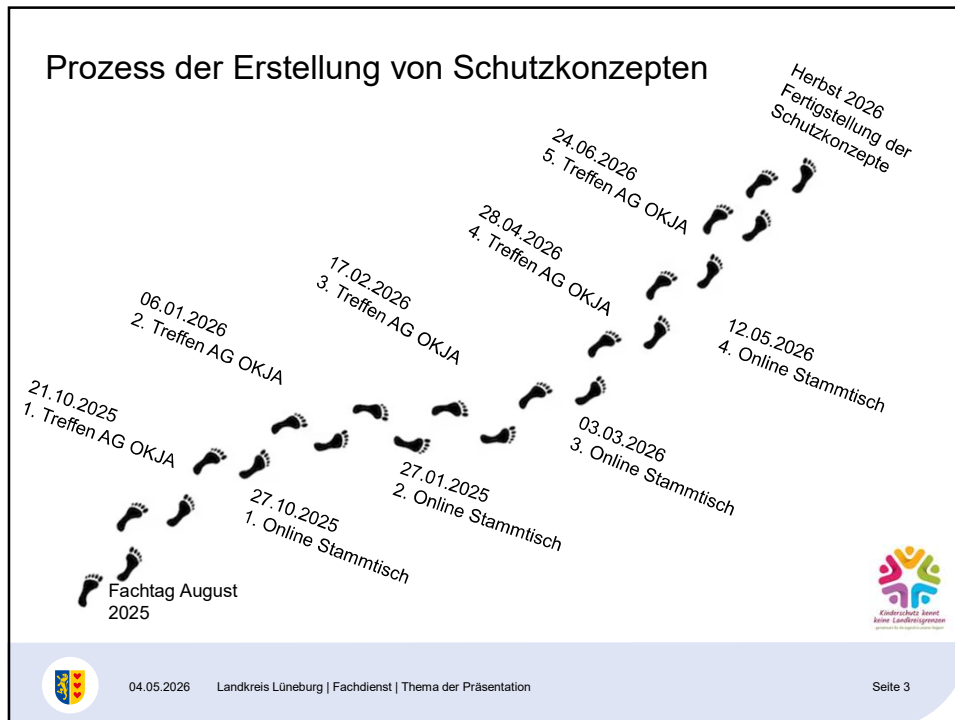
Motto „Gemeinsam auf den Weg machen“



*Kinderschutz kennt
keine Landkreisgrenzen*
gemeinsam für die Jugend in unserer Region!

Landkreis Lüchow- Dannenberg, Landkreis Uelzen,
Landkreis und Hansestadt Lüneburg





Vielen Dank für Ihre Aufmerksamkeit!

Landkreis Lüneburg
Auf dem Michaeliskloster 4
21335 Lüneburg
Telefon 04131 26-0
www.landkreis-lueneburg.de

Fachdienst Jugendhilfe und Sport
Stephanie Apfelbaum
Telefon 04131 26-1318
Stephanie.apfelbaum@landkreis-lueneburg.de





Pro-Aktiv-Center (PACE) Lüneburg

Das Pro-Aktiv-Center (PACE) Lüneburg wird aus Mitteln des Europäischen Sozialfonds, des Landes Niedersachsen sowie aus Mitteln des Landkreises Lüneburg und der Hansestadt Lüneburg finanziert.

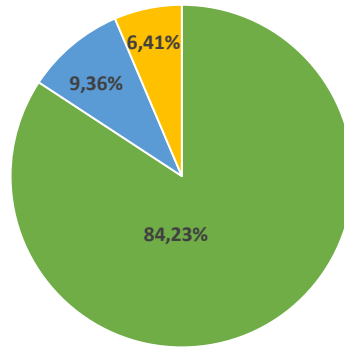


Das Projekt „PACE“

- **Beratungsstelle** für Jugendliche und junge Erwachsene von 14 bis 26 Jahren in problematischen Lebenslagen
- **Projektträger:** Landkreis Lüneburg
Kooperationspartner: AWOCADO Service gGmbH
- seit 2004 in Lüneburg
aktuelle Projektlaufzeit: 01.03.2026 bis 31.12.2027

Finanzierung: 84,23 % ESF + Landesmittel, 9,36 % Landkreis/Hansestadt (je 50%) und 6,41% Eigenmittel des Trägers

Finanzierung



- ESF + Landesmittel
- Stadt / Landkreis Lüneburg
- Eigenmittel des Trägers

Das Projekt „PACE“

Standorte:

- Zentrale in der Soltauer Straße 6
- Büro in der Jugendberufsagentur (Kooperation Jobcenter/Agentur für Arbeit/PACE)
An den Reeperbahnen 3
- ab 2027 neuer AWO-Standort in der Katzenstraße

Personal:

4 Sozialpädagoginnen, 1 Projektleitung (insgesamt 2,8 Vollzeitstellen)

**Angebote:**

- Individuelle Einzelfallhilfe
- Krisenintervention
- Begleitung und Aufsuchende Arbeit
- Unterstützung bei Verselbstständigung
- Vermittlung in weiterführende Hilfen

Problembereiche:

- Ausbildung und Arbeit
- Finanzen und Verschuldung
- Wohnungsangelegenheiten
- Integration von Menschen mit Migrationshintergrund
- Gesundheits- und Suchtthemen

**Zugangsarten:**

- offen
- gesteuert
- aufsuchend

Zusätzliche Angebote für TN aus dem Landkreis:

- Kooperation mit den Sozialraumteams
- ggf. Fahrtkostenerstattung
- telefonische- und Videoberatung
- Bewerbungsberatung online

Das Projekt „PACE“ im Förderzeitraum Mai 2024 – Februar 2026

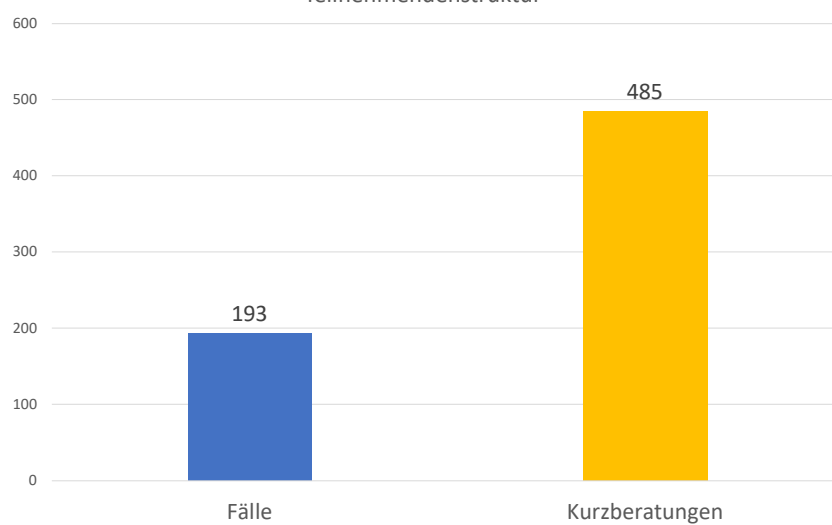
Teilnehmerzahlen:

- 193 Fälle
- 485 Kurzberatungen

Teilnehmerstruktur:

- 78 TN weiblich
- 115 TN männlich
- 73 % mit Migrations- und Fluchthintergrund
- Durchschnittsalter 22,5 Jahre

Teilnehmendenstruktur



Falldaten und Kurberatungen von PACE im Förderzeitraum 01.05.2024 – 28.02.2026

Insgesamt hat PACE im Förderzeitraum Mai 2024 – Februar 2026 193 Fälle gearbeitet. Dies bedeutet, dass Teilnehmende mindestens 3-mal oder öfter in die Beratung gekommen sind.

Von diesen 193 Fällen kamen 22% aus dem Landkreis Lüneburg und gliedern sich wie folgt auf die Samtgemeinden auf:

Samtgemeinden des Landkreises Lüneburg	Anzahl der TN (Fälle)
Gemeinde Adendorf	10
Samtgemeinde Bardowick	7
Samtgemeinde Gellersen	8
Samtgemeinde Scharnebeck	7
Samtgemeinde Ostheide	3
Stadt Bleckede	3
Amt Neuhaus	2
Samtgemeinde Amelinghausen	2
Samtgemeinde Illmenau	1
Samtgemeinde Dahlenburg	3

Teilnehmende die lediglich ein bzw. zwei Beratungsgespräche wahrgenommen haben werden in Kurzberatungen gezählt. Hier wird keine ausführliche Statistik erhoben, sodass diese nicht konkret nach den Samtgemeinden gefiltert/ermittelt werden können.

Insgesamt wurden im Förderzeitraum 485 Kurzberatungen durchgeführt. Daraus ergibt sich ein geschätzter Wert von mindestens 107 Teilnehmenden aus dem Landkreis Lüneburg.