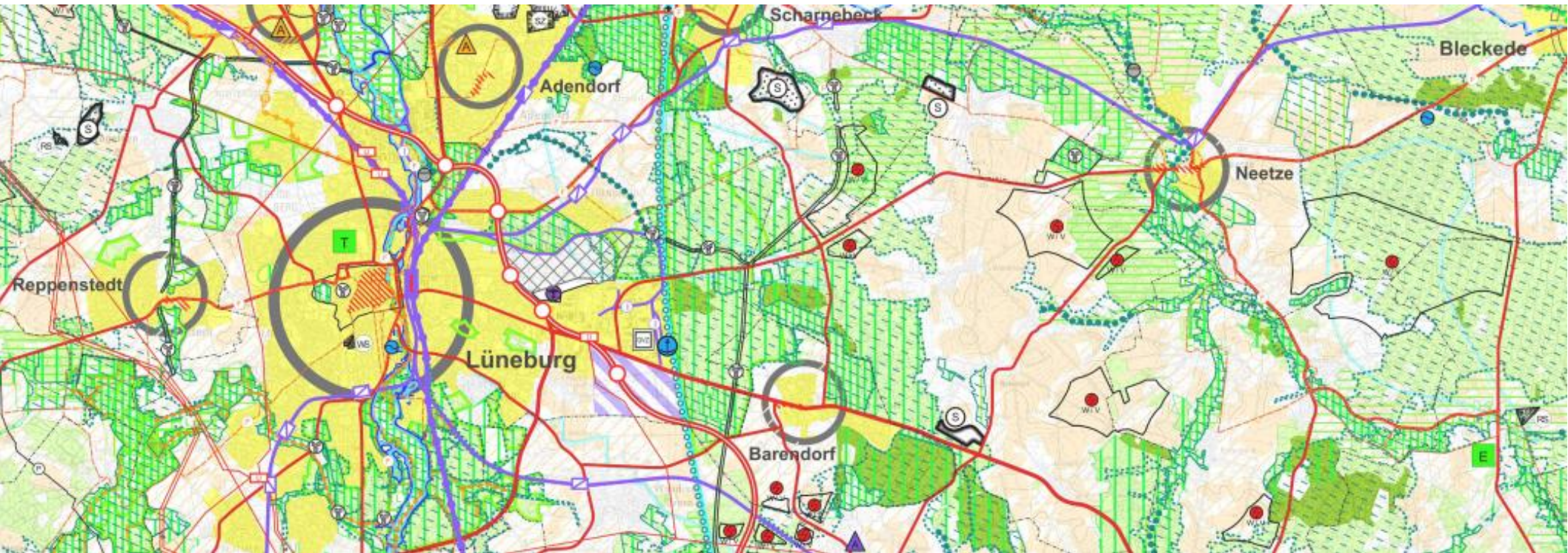




LANDKREIS LÜNEBURG



Satzungsbeschluss zum RROP 2025  
Kreistag, 19. März 2026

# RROP 2025 – Inhalte und Aufstellungsverfahren

## inhaltliche Schwerpunkte Kapitel 2

### Wohnbauliche Entwicklung

- Zentrale Orte
- W-Standorte
- Flächenkontingente

KA-Beschluss  
11/2020 und 9/2021

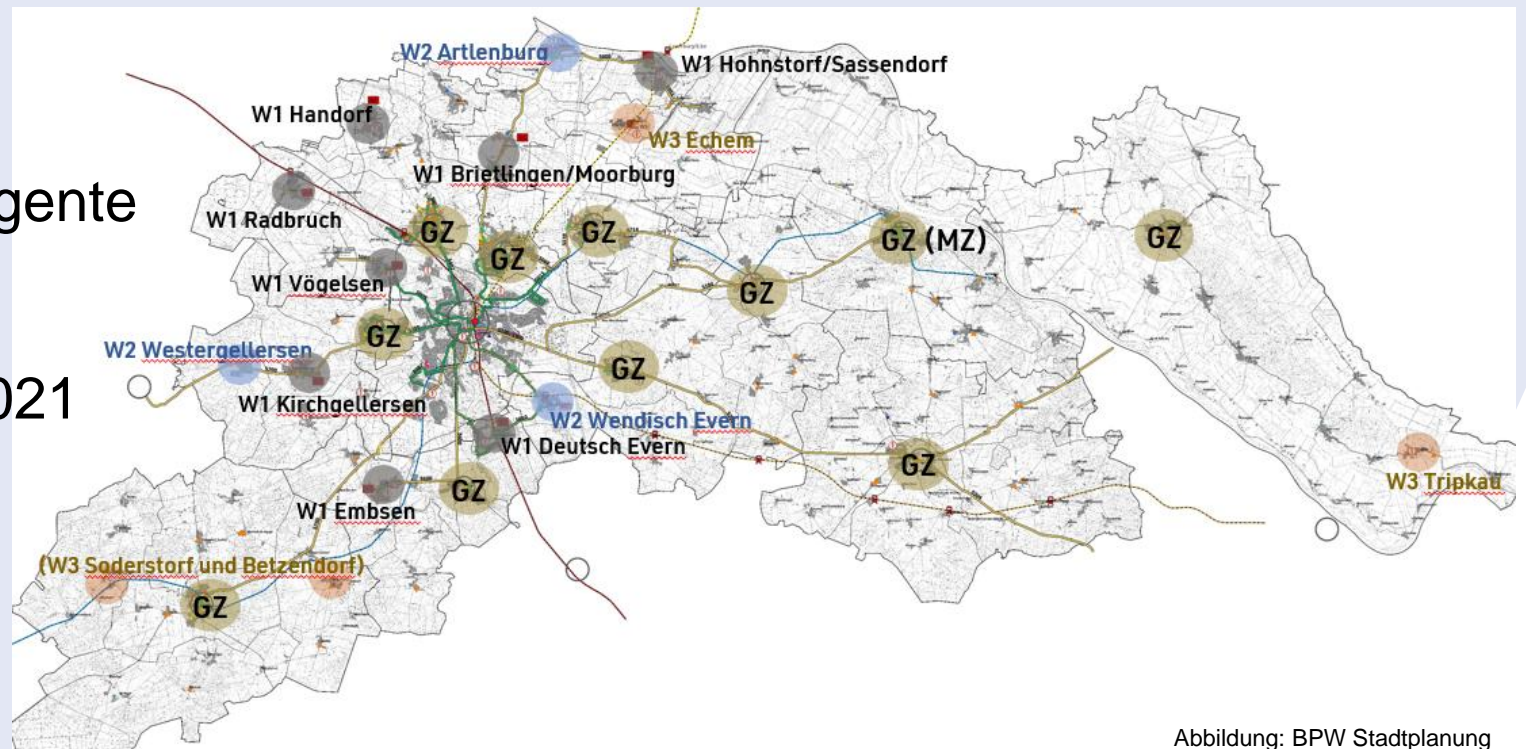


Abbildung: BPW Stadtplanung



# RROP 2025 – Inhalte und Aufstellungsverfahren

## inhaltliche Schwerpunkte Kapitel 2

### Einzelhandel

#### Einzelhandelsgutachten 2021 und Ergänzung 2023

- Kongruenzräume der Zentralen Orte
- Sonderregelung für die Fachmarktstandorte Bardowick und Adendorf in Abstimmung mit der Hansestadt Lüneburg
- Standorte mit herausgehobener Bedeutung für die Nahversorgung

#### KA-Beschluss 4/2021



Foto: Dr. Lademann & Partner

# RROP 2025 – Inhalte und Aufstellungsverfahren

## Inhaltliche Schwerpunkte Kapitel 2

### Weitere Schwerpunkte

- Gewerbliche Entwicklung
  - Gewerbestandorte mit überregionaler Bedeutung
  - Grundzentren
  
- Kulturelle Sachgüter
  - insbesondere zu Nadelwehren



Foto: WLG / Behns



Eigenes Foto



# RROP 2025 – Inhalte und Aufstellungsverfahren

## inhaltliche Schwerpunkte Kapitel 3

### Freiraumfunktionen

- Festlegungen zum Moorschutz
- Vorranggebiete Natur und Landschaft (~ 14.100 ha - 11%)
- Vorranggebiete Grünlandbew., -pflege und -entw. (~10.100 ha - 8%)
- Vorranggebiete Freiraumfunktionen (~3.300 ha - 2,5%)
- Vorranggebiete Biotopverbund (~39.600 ha - 30%)
- verschiedene Vorbehaltsgebiete



Foto: Landkreis Lüneburg



Foto: Landkreis Lüneburg



# RROP 2025 – Inhalte und Aufstellungsverfahren

## inhaltliche Schwerpunkte Kapitel 3

### Freiraumnutzungen

- Vorbehaltsgebiete Landwirtschaft (~60.800 ha)
- Vorranggebiete Wald (~4.700 ha)  
Vorbehaltsgebiete Wald (~36.500 ha)
- Vorrang- und Vorbehaltsgebiete  
Rohstoffgewinnung (~570 ha)
- Vorranggebiete Erholung (~2.995 ha)  
Vorbehaltsgebiete Erholung (~31.500 ha)



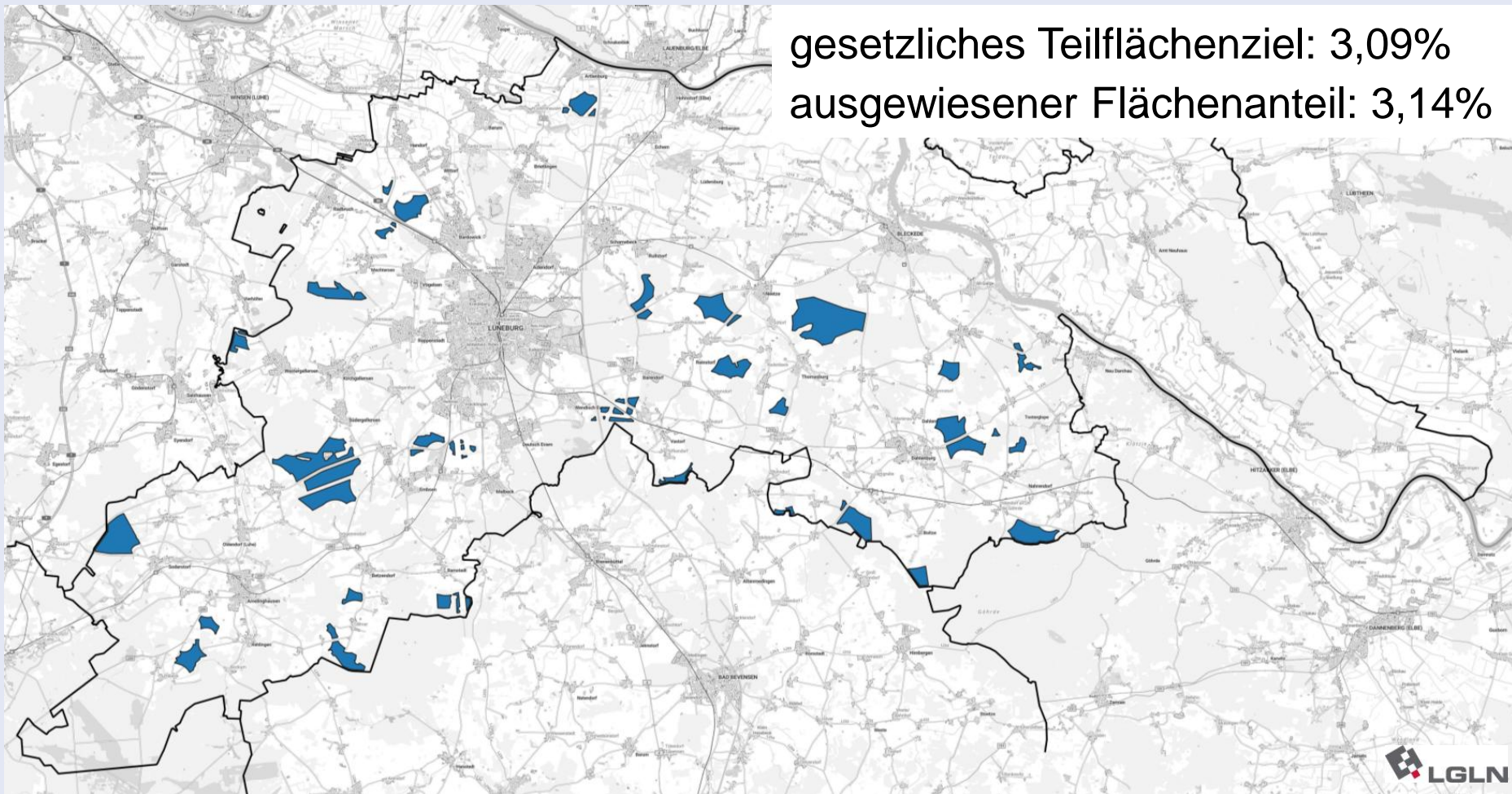
Foto: colin grice/Shutterstock



# RROP 2025 – Inhalte und Aufstellungsverfahren

## inhaltliche Schwerpunkte Kapitel 4

### Vorranggebiete Windenergie



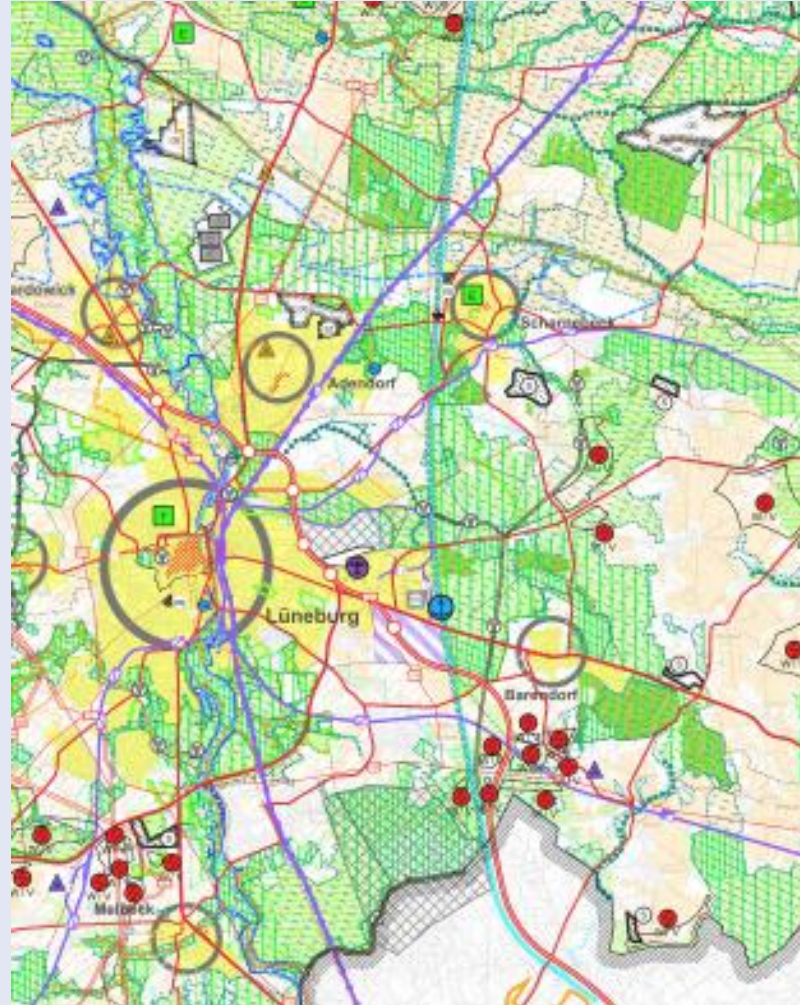
# Regionales Raumordnungsprogramm 2025



LANDKREIS LÜNEBURG



**Regionales  
Raumordnungsprogramm  
2025  
für den Landkreis Lüneburg**



# Beschlussvorschläge

1. Die Satzung über das Regionale Raumordnungsprogramm 2025 für den Landkreis Lüneburg (bestehend aus der beschreibenden Darstellung und der zeichnerischen Darstellung, Anlagen 4 und 5) wird beschlossen.
2. Der in der Begründung zum RROP erfolgten Abwägung (Anlage 4, Teil B), den in den Abwägungssynopsen zum 1., 2. und 3. Entwurf dokumentierten Abwägungen der Stellungnahmen (Anlagen 1 bis 3), dem Ergebnis der Umweltprüfung gemäß Umweltbericht (Anlage 6) sowie den Gutachten (Anlagen 9 bis 13) wird zugestimmt.
3. Das Einzelhandelsgutachten 2021 in Verbindung mit der Ergänzung zum Einzelhandelsgutachten 2023 wird als regionales Einzelhandelskonzept beschlossen (Anlagen 10 und 11).



# Vielen Dank für Ihre Aufmerksamkeit

