



LANDKREIS LÜNEBURG
DER LANDRAT

Bildung und Kultur	Vorlagenart	Vorlagennummer
Verantwortlich: Srugis, Freia Datum: 20.09.2021	Beschlussvorlage	2021/363
	Öffentlichkeitsstatus: öffentlich	

Beratungsgegenstand:

Förderung des "Grünen Klassenzimmers" der Grund- und Oberschule Neuhaus

Produkt/e:

243-000 Allgemeine schulische Aufgaben

Beratungsfolge:

Status	Datum	Gremium
Ö	04.10.2021	Schulausschuss für allgemein- und berufsbildende Schulen
Ö	11.10.2021	Kreisausschuss

Anlage/n:

Konzeptentwurf

Beschlussvorschlag:

Der Landkreis Lüneburg fördert das „Grüne Klassenzimmer“ der Grund- und Oberschule Neuhaus mit 8.200 €. Die Mittel stehen im Haushalt zur Verfügung.

Sachlage:

Die Gemeinde Amt Neuhaus als Trägerin der Grundschule in Neuhaus hat zusammen mit dem Oberschulzweig der gemeinsamen Grund- und Oberschule Neuhaus ein „Grünes Klassenzimmer“ geplant. Der Landkreis Lüneburg wurde als Schulträger der Oberschule in den Planungsprozess eingebunden.

Die Schulhöfe (in Neuhaus – Standort der Grund- und Oberschule - und Tripkau – Außenstelle Grundschule-) sollen zu einem lebendigen, naturbezogenen und erlebnisreichen Pausenhof entwickelt, das „Grüne Klassenzimmer“ soll in den Unterricht integriert werden. Gerade in der aktuellen Zeit sind die Schulen gefordert, Unterricht an der frischen Luft durchzuführen. Das „Grüne Klassenzimmer“ fördert dieses. Es trägt zudem der Modellkommune BNE Rechnung, in dem es insbesondere ein Ort für den praxisnahen Unterricht im Bereich Umweltschutz und Klimawandel darstellt.

Die Gesamtkosten des Projektes belaufen sich auf rund 80.000 €.

Auf das „Grüne Klassenzimmer“ am Standort Neuhaus entfallen ca. 50.000 € der Gesamtsumme, da dieses auf Grund der Schülerzahlen größer geplant wird.

Aus dem Strukturentwicklungsfonds wurden 40.000 € auf die Gesamtkosten bewilligt.

Nach Abzug dieser Mittel entfällt auf die Oberschule, errechnet anhand der Schülerzahlen, noch ein Anteil von rund. 16.400 €, wovon die Hälfte aus Haushaltsresten des Schulbudgets der Oberschule getragen wird.

Die Erstellung des Grünen Klassenzimmers wird aus den o.g. Gründen befürwortet. Der Landkreis ist Schulträger der Oberschule und damit verantwortlich für die Gestaltung der Außenanlagen der Schule. Der Schulhof, auf dem das Grüne Klassenzimmer erreicht wird, wird von Grund- und Oberschule gemeinsam genutzt.

Die Verwaltung empfiehlt die noch offenen Mittel in Höhe von 8.200 € aus dem Budget „Allgemeine schulische Aufgaben, Schülerhaushalt“ zu tragen und an die Gemeinde Amt Neuhaus nach Fertigstellung des Grünen Klassenzimmers zu überweisen. Die Mittel aus dem Schülerhaushalt sind in 2021 nicht abgeflossen, ein Schülerhaushalt wurde durch die Schulen nicht geplant. Der Lockdown und das Wechselmodell in Kohorten ließ die Planung nicht zu.

Natur-Erlebnis Raum: Grünes Klassenzimmer Grundschule und Oberschule Neuhaus/Elbe



'BÜHNE'
Holzpodest mit Rückwand, Sonnensegel an geschwungenen Robinienpfosten
Lehrerpodest mit Pinnwand
Theater-Aufführungen
Kinoabend
Pausenplattform

KLASSENZIMMER am HANG
Sitzen wie im Hörsaal
auf dicken Robinienstämmen



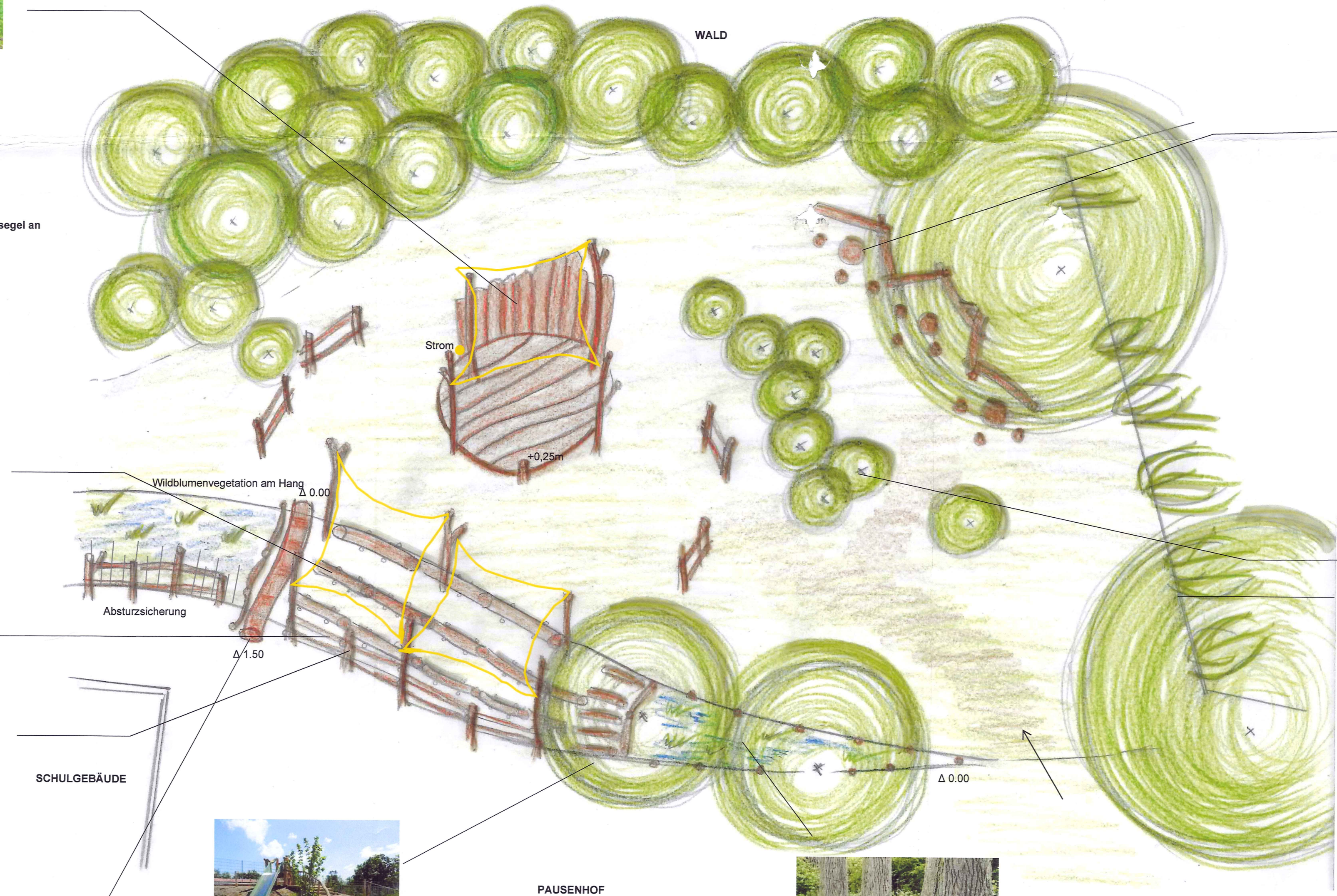
oder alternativ
auf FELSENTREPPEN



und auf doppelten Lümmelbänken
(Sitzen in beide Richtungen)



Treppen = Balanciermöglichkeiten
Baumstammtreppe mit Geländer



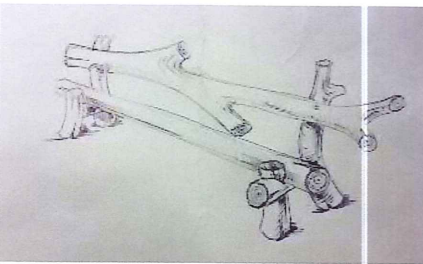
Rundholztreppe mit Geländer



BIOLOGIE
Wildblumenvegetation unter Eichen +
Absperrrand

'Gruppenarbeit'
Sitzen auf Robinienstämmen und flexiblen
Stammhockern + Baumscheibentischen

oder
- Balancierstrecke
- Pausenkommunikation/Geselligkeit



weitere Sitzmöglichkeiten auf
Lümmelbänken (Skizze Igor Korshun)

RÄUME schaffen durch Haselnussträucher

Zaunbegrünung mit einheimische Kletterpflanzen

Bauvorhaben	
"Grünes Klassenzimmer"	
Grund und Oberschule Neuhaus	
Bauherr	
Gemeinde Amt Neuhaus	
vertr. d. Herrn Bürgermeister Andreas Gehrke	
Am Markt 4, 19273 Amt Neuhaus	
Außenanlagenplanung	
Büro für naturnahe Garten & Landschaftsgestaltung	
Dr. Andrea Spaethe	
Lindenstr. 27	
19294 Niendorf an der Rognitz	
+49(0)38750/21266	
info@gartenplanung-spaethe.de	
Ausführung Außenanlagen	
GaLaBau Torsten Kallweit GmbH	
Poststraße 18	
19273 Neuhaus	
Planinhalt	
KONZEPTENTWURF	
bearbeitet/gezeichnet	Blattgröße
Spaethe	60 x 40
Datum	Maßstab
24.07.2021	1:100
Unterschrift	Plannummer /Index

Plangrundlage:
Dieser Plan wurde auf der Grundlage der Ver-
messung Torsten Kallweit vom 20.07.2021
erstellt.
Alle Angaben sind vor Arbeitsbeginn zu überprüfen. Unstimmigkeiten zwischen Plan und tatsächlichen Gegebenheiten vor
Ort sind mit dem Planungsbüro oder der Bauüberwachung zu klären, andernfalls haftet die ausführende Firma.